



INDICADOR COELSA

EDICIÓN | ENERO - ABRIL 2026



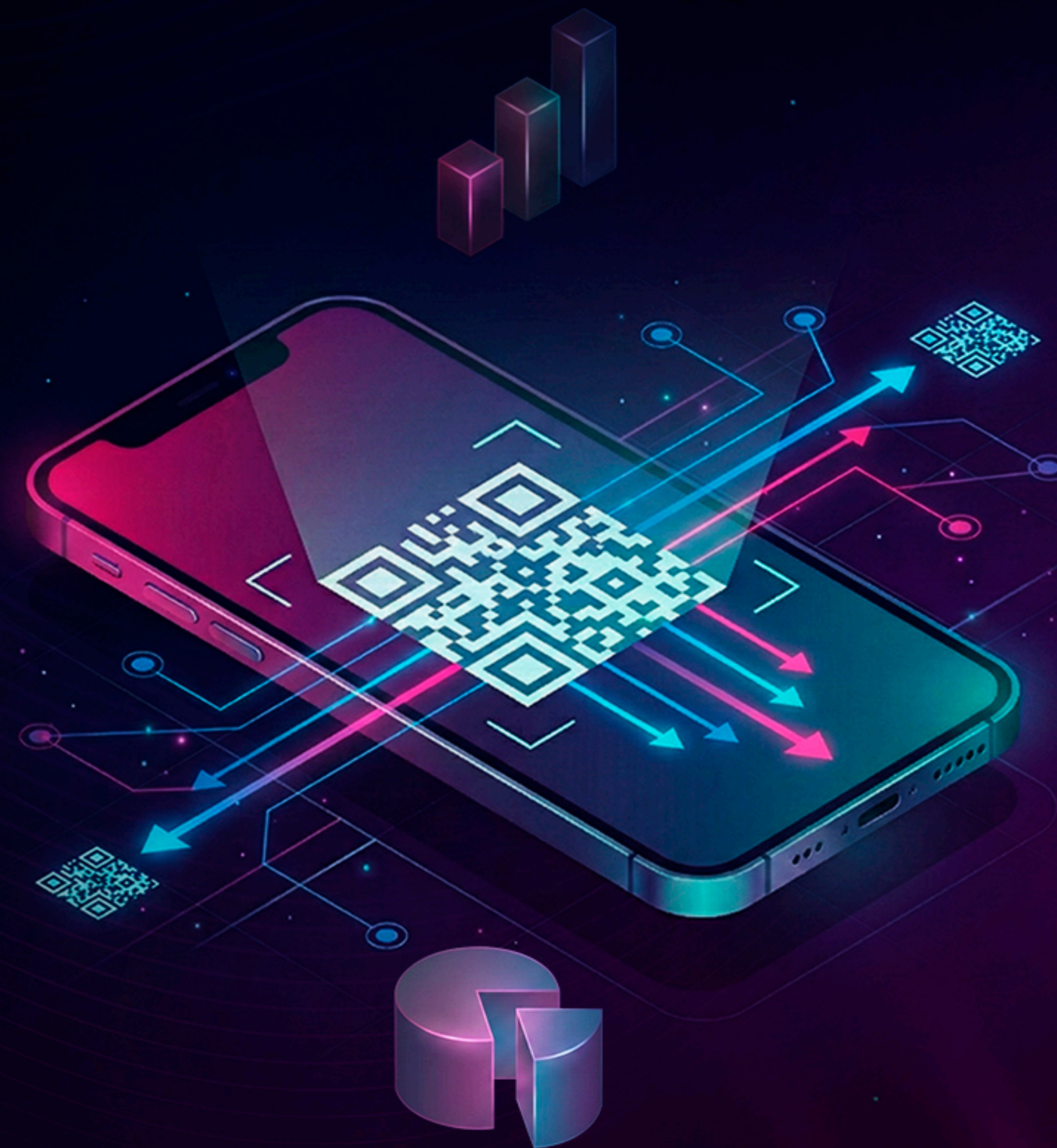
Cada vez **más simple**.
Cada vez **más libertad** para elegir.
Cada vez **más integrado**.

Durante los primeros meses de 2026, el ecosistema de pagos digitales en Argentina continuó consolidándose, impulsado por una infraestructura interoperable y cada vez más eficiente.

En ese proceso, **COELSA** cumplió un rol clave al acompañar la masificación de las transacciones, reducir fricciones y contribuir al avance de una experiencia financiera más ágil, segura e inclusiva.

#SomosCOELSA

la infraestructura tecnológica que vincula a todos los actores del sistema financiero y ecosistema de pagos.



Menos efectivo, más transacciones digitales

Los medios de pago digitales consolidan un nuevo estándar: nuevos hábitos, mayor inclusión e integración, y más educación financiera impulsan una forma de pagar más simple, ágil y cotidiana.

*Por cada peso que circula en efectivo, en **COELSA** procesamos \$2,35 de manera digital*



COELSA agiliza la transformación financiera conectando el ecosistema para crear experiencias más fluidas.



La digitalización, además de reemplazar el efectivo, impulsa un sistema cada vez más eficiente, trazable y sustentable

+339 millones de cuentas digitales

+17.5 millones
de nuevas cuentas se abrieron durante
el primer cuatrimestre del 2026

8 cuentas en promedio por persona

CBU: 4

CVU: 4

CBU 54,8%: + 186 millones

CVU 45,2%: + 153 millones

Nuevas cuentas en dólares en 2026
2.8 millones
+6,22% VS DICIEMBRE 2025



Transferencias inmediatas
1.690 millones

15,29%
interanual



Pagos con QR
931 millones

70,13%
interanual



E-CHEQ
11.9 millones

13,45%
interanual

¿Quiénes impulsan la digitalización?

7 de cada 10 nuevas cuentas digitales pertenecen a Millenials y Centennials.

Transferencias inmediatas: velocidad y seguridad

Las transferencias inmediatas sostienen una economía donde el dinero circula de forma simple, segura y disponible 7x24.

+15,29% interanual

en comparación con el mismo periodo del año anterior



16 transferencias

mensuales en promedio por persona



198 milisegundos

promedio de procesamiento en el que se ejecuta la transacción.

Velocidad

Seguridad

Escalabilidad

Cada transacción que se procesa por nuestra plataforma cuenta con tecnología de COELSA.PREVENT y con equipos expertos detrás.

Powered by  **COELSA
PREVENT**

Un ecosistema evolucionado que ya es hábito: Pagos con Transferencias (QR)

La interoperabilidad, la digitalización y los nuevos hábitos de consumo están redefiniendo la forma en que las personas y las empresas se vinculan con su dinero.

Detrás de esa evolución, conectamos a todos los actores del sistema financiero, haciendo posible experiencias más simples, rápidas, seguras y siempre disponibles.

77% de los Pagos con Transferencias (QR) son iniciados por Millenials y Generación X

Y Millennials



Gen X



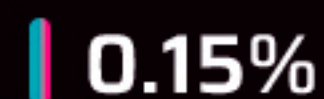
Z Centennials



Baby Boomers



Silenciosa



Ticket promedio abril 2026:

\$24.346,02

QR interoperable: cuando la experiencia se vuelve estándar

El QR ya es parte del día a día.

Gracias a la interoperabilidad y a una infraestructura cada vez más integrada, el crecimiento sostenido de usuarios, comercios y rubros confirma que el QR ya es un hábito instalado. Su adopción se reflejó en distintos momentos del primer cuatrimestre: viajes turísticos, inicio de clases y Pascuas.



8 de cada 10 usuarios que utilizan Pagos con Transferencias (QR) en Argentina, vuelven a elegirlo al mes siguiente.

CAPITAL FEDERAL	6.44%
MAR DEL PLATA	2.79%
CÓRDOBA	2.17%
SALTA	1.51%
ROSARIO	1.31%
LA PLATA	1.16%
SAN LUIS	0.86%
RESISTENCIA	0.86%
BAHIA BLANCA	0.80%
NEUQUÉN	0.77%

QR interoperable: experiencias de consumo

Vinotecas y licorería
\$88.714,39



Supermercados
\$17.285,06



Carnicerías y alimentos
\$30.130,57



Créditos
\$107.515,21



Farmacias
\$21.276,61



+70,13%

de crecimiento interanual
de Pagos con **QR**

Restaurantes
\$22.538,46



Servicios públicos
\$66.358,72



Combustible
\$16.822,66



E-CHEQ: Eficiencia que transforma el proceso de pagos de las empresas

61%

de los cheques al cobro fueron E-CHEQ.

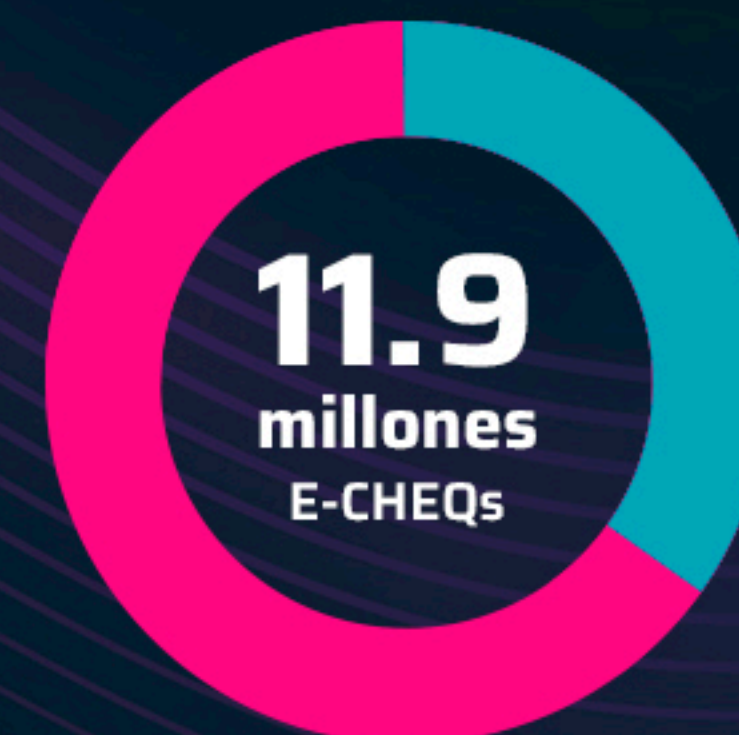
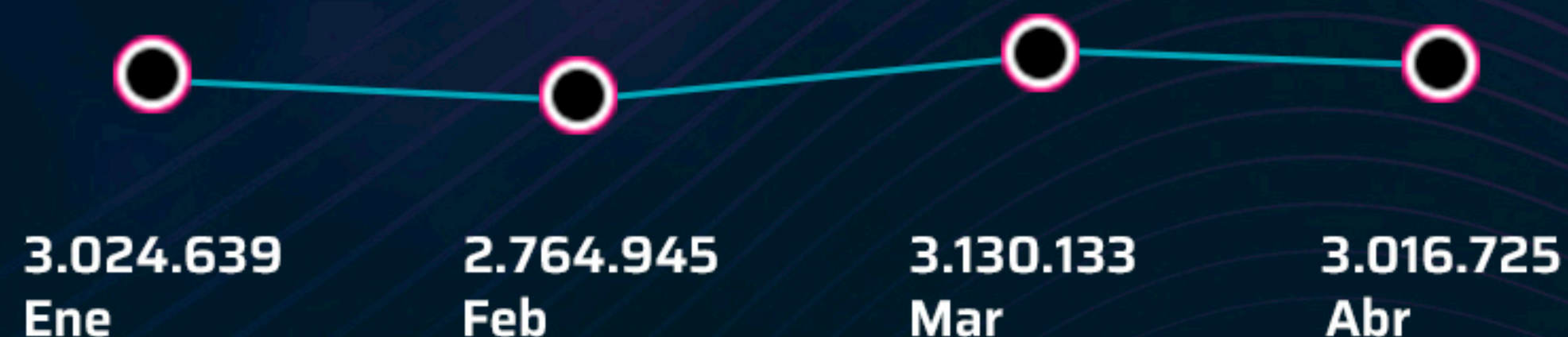
+13,47

CRECIMIENTO INTERANUAL:
E-CHEQ emitidos vs. abril 2025.

+143.000

empresas utilizan E-CHEQ favoreciendo el impacto en el medio ambiente.

E-CHEQ: EMISIÓN MENSUAL · PRIMER CUATRIMESTRE 2026



■ Jurídicas: **79%**
■ Físicas: **21%**

E-CHEQs · primer cuatrimestre 2026
Total emitido por personas jurídicas y físicas.

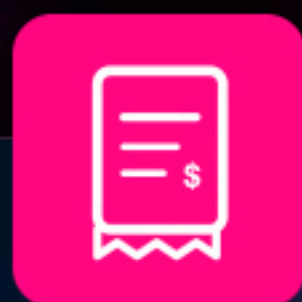
11.9 millones

Promedio mensual
E-CHEQs / mes

2.9 millones

VQR: una experiencia en movimiento

El transporte es otro de los espacios donde la transformación se vuelve tangible.



TICKET PROMEDIO

\$2.186,22
por transacción



PICO DE USO DIARIO

17 a 18 hs
en promedio por transacción



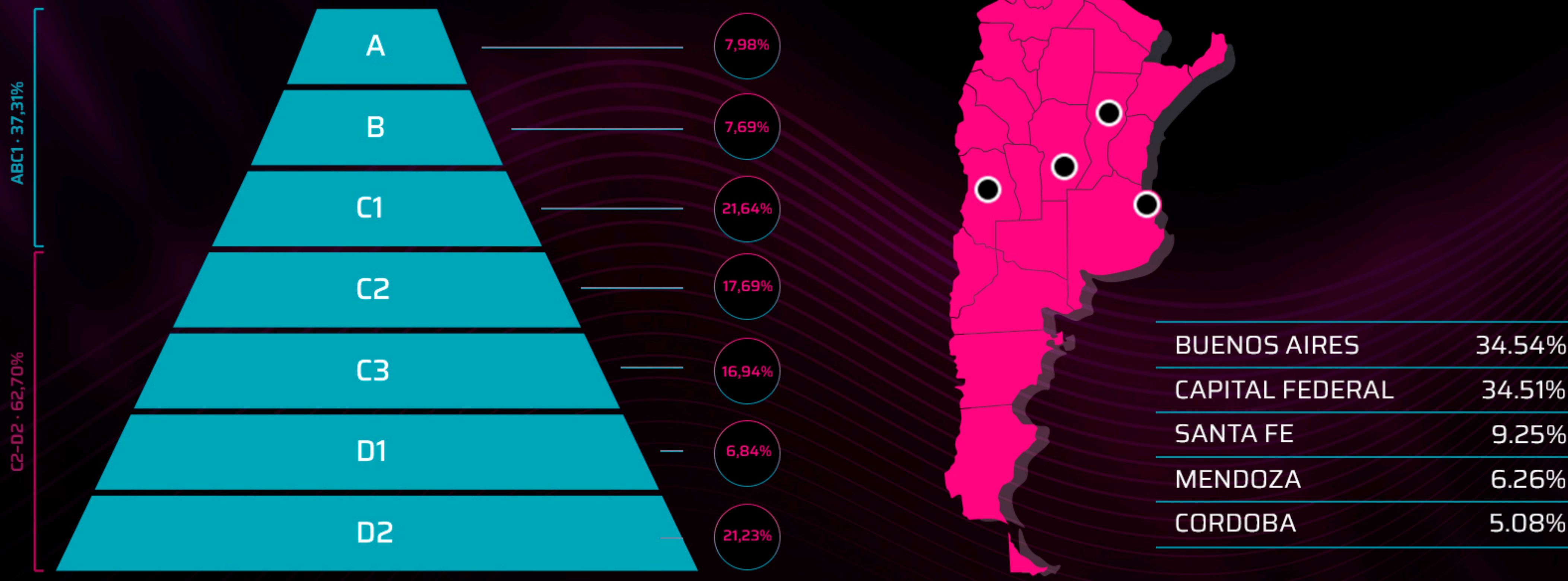
Los miércoles
son los días con más
viajes

¿Quiénes usan VQR? 8 de 10 transacciones VQR son realizadas por **Millenials y Gen X**



VQR: una experiencia en movimiento

El transporte es otro de los espacios donde la transformación se vuelve tangible.



Los segmentos C3, D1 y D2 son los que utilizando VQR, confirmando que esta solución amplia oportunidades y alcance en el transporte público.

Pagos transfronterizos: un ecosistema que trasciende fronteras

La interoperabilidad entre Argentina y Brasil simplifica los pagos regionales, integra mercados y amplía el ecosistemas más seguro. De esta manera se impulsa la expansión, llevando la infraestructura segura más allá de las fronteras.

Estos son los datos de los pagos administrados por COELSA:

310.544

Transacciones del primer
cuatrimestre 2026

+300.000

Transacciones realizadas por
usuarios argentinos

USD 29,70

Ticket promedio de usuarios
argentinos en Brasil

+27.000

Usuarios utilizaron
la solución



Más interoperabilidad. Más integración. Más oportunidades.

Llega Pagos NFC COELSA: pagar también es simplemente acercar el celular.

La incorporación de **tecnología NFC** desde una cuenta, sumado a los **Pagos con QR**, ampliará los casos de uso y reducirá fricciones en la experiencia de pago, manteniendo la interoperabilidad como base del sistema.

Al mismo tiempo, el trabajo conjunto con actores regionales dentro de **ASPYC** (Asociación de Sistemas de Pago y Compensación), continúa impulsando iniciativas de integración y pagos transfronterizos en América Latina, fortaleciendo un ecosistema cada vez más conectado, seguro

Distintas formas de pagar. Una misma infraestructura que lo hace posible.

SOBRE ESTE INFORME

En **COELSA** creamos las condiciones para que la innovación, la eficiencia, la transparencia y la colaboración entre los distintos actores sea beneficioso para la sociedad.

Los números del comienzo del año 2026 muestran mayor adopción y nuevos hábitos de consumo en los medios de pago del mercado financiero argentino.

Seguimos aportando **tecnología, seguridad, eficiencia y conectividad** a esa evolución, con el fin de seguir construyendo un ecosistema de pagos con una mirada colectiva, segura, federal e innovadora.

 **INDICADOR
COELSA**

Este Indicador se basó en una muestra sobre el total de nuevos usuarios del mercado financiero incorporados en el primer cuatrimestre del año 2026.